



Luft/Wasser-Wärmepumpe WPL A/I



Kollektor Logasol SKS4.0



Kapitel 5

Wärmepumpen-Systemlösung · Sole / Luft · Wasser · Solar



System	Wärmepumpe Logatherm	Regelgerät Logamatic	Kollektor Logasol	Pufferspeicher Logalux	System- lösung	
Sole-Wärme/ Solare Trinkwassererwärmung	WPS	HMC10	SKS4.0 SKN4.0	P120 W P200 W (ab WPS11)	SL501	⇒ S. 5002
Luft/Wasser-Wärmepumpe	WPL I	HMC20/ HMC20Z	SKS4.0 SKN4.0	KNW830 EW	SL502	⇒ S. 5004
	WPL A	HMC20/ HMC20Z	SKS4.0 SKN4.0	KNW830 EW	SL503	⇒ S. 5006
	WPL IK	HMC20/ HMC20Z	SKS4.0 SKN4.0	KNW830 EW	SL504	⇒ S. 5008



Produktvorteile

Logatherm WPS

- Logatherm Sole/Wasser-Wärmepumpe mit Vorlauftemperaturen bis 65° C
- Integrierte Hocheffizienzpumpen
- Innenaufstellung mit eingebauter Wärmepumpen-Regelung Logamatic HMC10 in Kompaktbauweise
- Anschlussfertige, mit Sicherheitskältemittel R 407 C gefüllte Wärmepumpe mit einer auf der Vorlauftemperatur basierenden Regelung Logamatic HMC10
- EHPA-Gütesiegel

Logatherm WPL I / A

- Luft/Wasser-Wärmepumpen für die Innen- und Außenaufstellung mit max. VLT 60 °C
- Eingebauter Wärmepumpenmanager HMC 20 bei WPL I, beiliegender Wärmepumpenmanager zur Wandmontage bei WPL A, Zusatzplatine HMC 20 Z und Wärmemengenzähler bei beiden Ausführungen

- Integrierter Elektroheizstab 9 kW bis einschließlich WPL 18
- Schallgedämmte und extra leichte Kanäle bei WPL I
- Vorkonfigurierte Hydrauliken; über Code im Wärmepumpenmanager einstellbar

Logatherm WPL IK

- Kompakte Luft/Wasser-Wärmepumpen für die Innenaufstellung mit max. VLT 60 °C
- Eingebauter Wärmepumpenmanager HMC 20, Zusatzplatine HMC 20 Z und Wärmemengenzähler
- Integrierter Elektroheizstab 6 kW - WPL 6-8 IK, 9 kW - WPL10-12 IK
- Schallgedämmte und extra leichte Kanäle
- Luftführung 90° über Eck; bauseitig von links nach rechts veränderbar
- Vorkonfigurierte Hydrauliken; über Code im Wärmepumpenmanager einstellbar

Logasol SKN4.0

- TÜV-geprüfte Anschlusstechnik für schnelle Kollektorverbindung ohne Werkzeug
- Langzeitstabilität des Solarfluids durch Harfenabsorber mit 4 Anschlüssen mit sehr gutem Stagnationsverhalten

Logasol SKS4.0

- Höchste Leistung durch hermetisch dichte Konstruktion mit Edelgasfüllung zwischen Absorber und Glasscheibe
- Absorberbeschichtung dauerhaft vor Staub, Feuchtigkeit und Luftschadstoffen geschützt

Logalux SMH

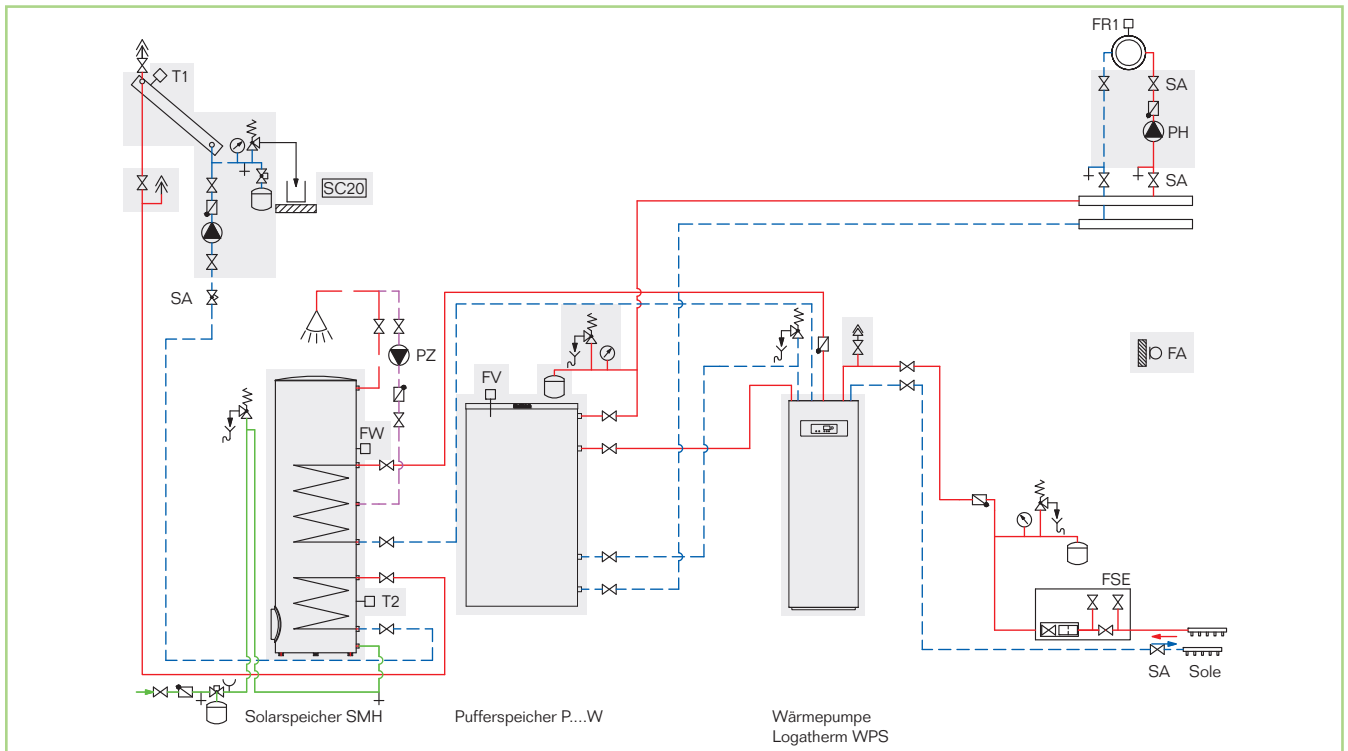
- bivalenter Speicher mit Doppelwendel-Wärmetauscher mit großer Oberfläche

Logalux P120 W/200 W

- Puffer für Wärmepumpen mit Wärmeschutz aus PU Hartschaum und Blechmantel



Logasys Systemlösung SL501



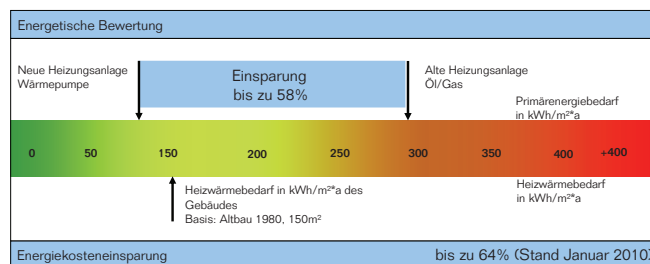
(Hydraulik für Paket A-D)

Basislieferumfang Logasys Systemlösung SL501

- Logatherm Sole/Wasser-Wärmepumpe WPS
- Solarpeicher Logalux SMH400 EW / SMH500 ab WPS11
- Logalux Pufferspeicher P120 W / P200 W ab WPS11
- Kesselsicherheitsgruppe 1", Manometer
- Heizkreis-Anschluss-Set HS25-E plus (Hocheffizienzpumpe über bauseitiges Relais am Wärmepumpenmanager anschließen)
- Gefäßanschlussgruppe GAG 3/4
- Logafix Druckausdehnungsgefäß 35 l, weiß
- Anschlussmaterial für Aufdachmontage Pfannen-/Ziegeldach für Solar-Kollektoren
- 20 l Solarflüssigkeit L (30 l bei WPS11)
- AAS/Solar, für MAG-Anschluss 18 - 50 l
- Logafix Druckausdehnungsgefäß 18 l, weiß
- Solarstation KS0105SC20, weiß
- Wandmontage-Set für 1 Heizkreis WMS1
- Überspannungsschutz für Temperatur
- Thermostatischer Warmwassermischer R 3/4
- ASU Fühler-Set

Alternativ wählbar

- A:**
Paket mit Solarpeicher Logalux SMH mit SKN4.0
 - 2 x Kollektor Logasol SKN4.0
 siehe Online-Datenbank Hydraulik: 7-9-2-3-1
- B:**
Paket mit Solarpeicher Logalux SMH mit SKN4.0
 - 3 x Kollektor Logasol SKN4.0
 siehe Online-Datenbank Hydraulik: 7-9-2-3-1
- C:**
Paket mit Solarpeicher Logalux SMH mit SKS4.0
 - 2 x Kollektor Logasol SKS4.0
 siehe Online-Datenbank Hydraulik: 7-9-2-3-1
- D:**
Paket mit Solarpeicher Logalux SMH mit SKS4.0
 - 3 x Kollektor Logasol SKS4.0
 siehe Online-Datenbank Hydraulik: 7-9-2-3-1



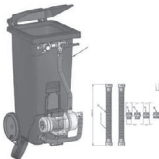
Unverbindliche Preisempfehlung. Nicht für den Endverbraucher bestimmt, lediglich Berechnungsgrundlage. Ohne die gesetzliche Mehrwertsteuer.



Logasys Systemlösung SL501

Wärmepumpe Logatherm	Variante	Kollektoren Logasol	Pufferspeicher Logalux	Speicher- Wassererwärmer Logalux	Artikelnummer	Preis €	Rabatt- gruppe
WPS6		2 x SKN4.0	P120 W		7 736 613 777	11.085,—	
WPS7.5	A	2 x SKN4.0	P120 W	SMH400	7 736 613 778	11.200,—	
WPS9		2 x SKN4.0	P120 W		7 736 613 779	11.335,—	
WPS6		3 x SKN4.0	P120 W		7 736 613 781	11.800,—	
WPS7.5	B	3 x SKN4.0	P120 W	SMH400	7 736 613 782	11.915,—	
WPS9		3 x SKN4.0	P120 W		7 736 613 783	12.045,—	
WPS11		3 x SKN4.0	P200 W	SMH500	7 736 613 784	12.805,—	193
WPS6	C	2 x SKS4.0	P120 W		7 736 613 785	11.625,—	
WPS7.5		2 x SKS4.0	P120 W	SMH400	7 736 613 786	11.735,—	
WPS9		2 x SKS4.0	P120 W		7 736 613 787	11.875,—	
WPS6	D	3 x SKS4.0	P120 W		7 736 613 789	12.550,—	
WPS7.5		3 x SKS4.0	P120 W	SMH400	7 736 613 790	12.665,—	
WPS9		3 x SKS4.0	P120 W		7 736 613 791	12.795,—	
WPS11		3 x SKS4.0	P200 W	SMH500	7 736 613 792	13.555,—	

Zubehör

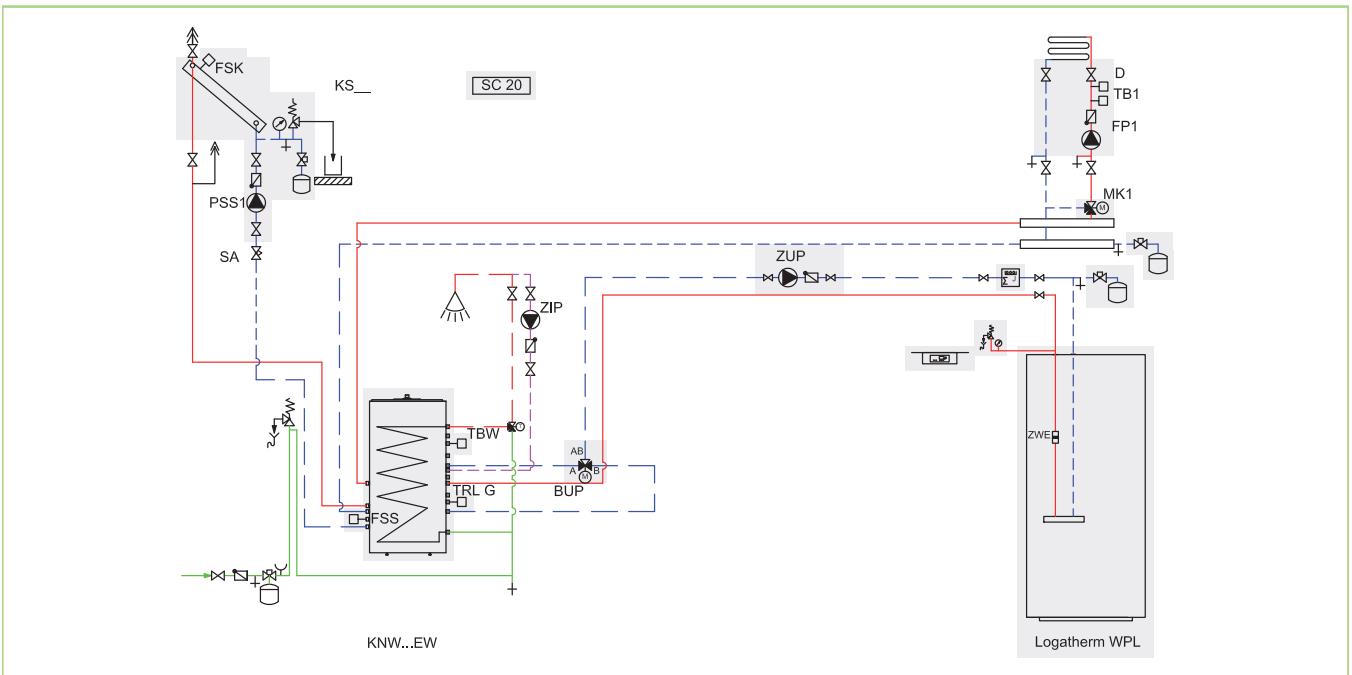
Bezeichnung	Beschreibung	Artikelnummer	Preis €	Rabatt- gruppe	
Frostschutz Tyfocor; Konzentrat für Wärmepumpen	 <ul style="list-style-type: none"> Für Solekreislauf, Frost- und Korrosionsschutz Auf Ethylenbasis Mit allen handelsüblichen Produkten auf Basis Ethylenglykol vollständig mischbar Farblos 	30l	7 747 204 680	231,—	183
		200l	7 747 204 681	1.235,—	
Frostschutz Tyfocor; Fertiggemisch für Wärmepumpen	 <ul style="list-style-type: none"> Für Solekreislauf, Frost- und Korrosionsschutz Auf Ethylenbasis Mit allen handelsüblichen Produkten auf Basis Ethylenglykol vollständig mischbar Eisflockenpunkt ca. -15°C ; grün eingefärbt 	30l	7 747 204 682	118,—	183
		200l	7 747 204 683	579,—	
Refraktometer	 <ul style="list-style-type: none"> Zur exakten Frostschutzbestimmung Zur genauen Ermittlung der Frostschutzsicherheit 	63 026 769	266,—	180	
Glykomat	 <ul style="list-style-type: none"> Frostschutzprüfer für Monoethylenglykol Zur Ermittlung der Frostschutzsicherheit von Frostschutzsicherheit von Monoethylenglykol bei Wärmepumpen 	7 747 201 632	33,—	565	
Soledruckwächter	 <ul style="list-style-type: none"> Membrankolbendruckschalter Typ 0184, G1/4" , 0,3 - 1,5bar Für Logatherm Sole/Wasser Wärmepumpe Zum Einbau in die Soleleitung Anschluß 1/4" Zur Überwachung bei Leckagen, wenn behördlich gefordert 	7 747 204 694	75,—	183	
Reduzierstück	 <ul style="list-style-type: none"> Passend für Soledruckwächter SDW Rotguß 1/2" auf 1/4" 	89 219 146	4,50	852	
Logatherm Sole-Befüllstation	 <ul style="list-style-type: none"> SBS-WP Zur sicheren und schnellen Befüllung des Solekreislaufes Behälterinhalt ca. 140 l Mit Mischlochplatte, mit angebaute Befüllpumpe 230 V Mit notwendigen Ventilen und Verbindungsschläuchen 2,5 m 	7 719 003 241	808,—	183	

Solarzubehör ⇒ siehe Seite 6002

Unverbindliche Preisempfehlung. Nicht für den Endverbraucher bestimmt, lediglich Berechnungsgrundlage. Ohne die gesetzliche Mehrwertsteuer.



Logasys Systemlösung SL502



(Hydraulik für Paket A-B)

■ Lieferumfang der Systemlösung

Basislieferumfang Logasys Systemlösung SL502

- Logatherm Luft/Wasser-Wärmepumpe WPL I
- Logafix-KFE-Kugelhahn 1/2"
- Wärmemengenzähler WMZ 5/4"; inkl. HMC 20 Z
- Standard Pumpenbaugruppe mit HS 32-60
- Pumpenbaugruppe hocheffizient Alpha HSM 32-60
- Fühler gem. Heizkreis
- Anlegethermostat
- Installationpaket INPI 1 1/4"
- Logafix Absorptions-Luftabschneider 1 1/4"
- Membran-Ausdehnungsgefäß 35 l. Das Membran-Ausdehnungsgefäß ist gemäß DIN 4807 auf seine Größe hin zu prüfen.
- Kappenventil 3/4" und 1"
- Sicherheitsbaugruppe
- Kombinationsspeicher KNW 830 EW
- Umschaltventil 1 1/4"
- Anschlussmaterial für Aufdachmontage
Pfannen-/Ziegel-/Biberdach für Solar-Kollektoren
- Solarflüssigkeitgem. 10 l-Gebinde
- Solarflüssigkeitgem. 20 l-Gebinde
- Solarstation KS0105 weiß
- Ausdehnungs-Anschluss-Set AAS Solar
- Logafix Druckausdehnungsgefäß, 50 l und 80 l, weiß.
Das Membran-Druckausdehnungsgefäß ist gemäß DIN 4807 auf seine Größe hin zu prüfen.
- Solarregelung Logamatic SC20



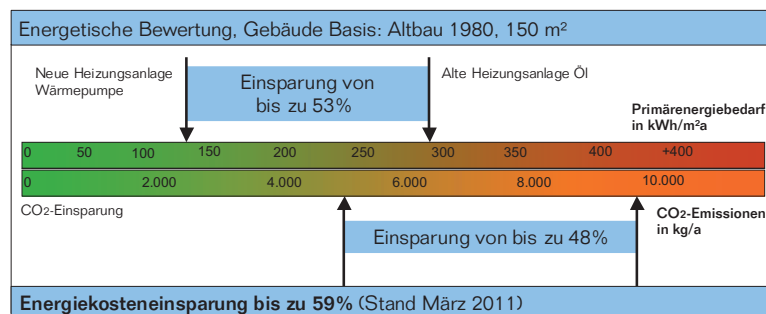
Alternativ wählbar

A: Paket mit Solarspeicher Logalux KNW830EW mit SKN4.0

- 5 x Kollektor Logasol SKN4.0
- siehe Online-Datenbank Hydraulik: 7-1-2-4-1

B: Paket mit Solarspeicher Logalux KNW830EW mit SKS4.0

- 5 x Kollektor Logasol SKS4.0
- siehe Online-Datenbank Hydraulik: 7-1-2-4-1





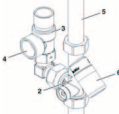

Unverbindliche Preisempfehlung. Nicht für den Endverbraucher bestimmt, lediglich Berechnungsgrundlage. Ohne die gesetzliche Mehrwertsteuer.



Logasys Systemlösung SL502

Wärmepumpe Logatherm	Variante	Kollektoren Logasol	Speicher- Wasserenwärmer Logalux	Artikelnummer	Preis €	Rabatt- gruppe
WPL I 14	A	5 x SKN4.0	KNW830 EW	7 736 614 598	22.355,—	193
WPL I 18		5 x SKN4.0		7 736 614 599	23.415,—	
WPL I 14	B	5 x SKS4.0	KNW830 EW	7 736 614 604	23.490,—	
WPL I 18		5 x SKS4.0		7 736 614 605	24.550,—	

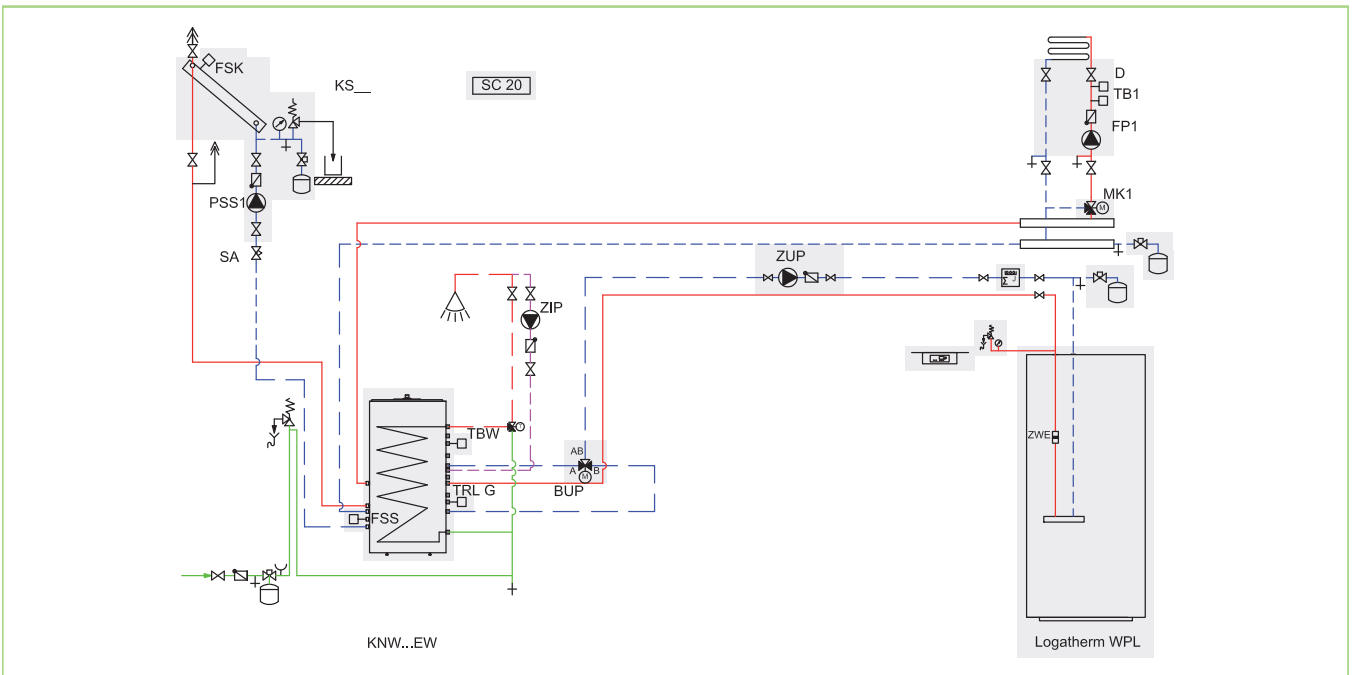
Zubehör

Bezeichnung	Beschreibung	Artikelnummer	Preis €	Rabatt- gruppe
Raumfernver- steller RFV	 <ul style="list-style-type: none"> • Zum Anheben und Absenken der Solltemperatur (Heizwasserrücklauf) um bis zu 5K • Maße: 70 x 26 x 70 mm (B x T x H) • Aufputzausführung 	7 738 600 169	136,—	183
Ablauftrichter- Set	 <ul style="list-style-type: none"> • Röhrengeruchsverschluss DN 40 • Mit Befestigungsschelle 	63 018 587	50,—	172
Sicherheits- gruppe	 <ul style="list-style-type: none"> • Besteht aus: Sicherheitsventil 10 bar, Absperrventil und Rückflussverhinderer 	63 018 772	108,—	172
Wilo Drainlift	 <ul style="list-style-type: none"> • Max. Förderhöhe 6 m • Ohne Neutralisation 	80 695 080	184,—	393

Unverbindliche Preisempfehlung. Nicht für den Endverbraucher bestimmt, lediglich Berechnungsgrundlage. Ohne die gesetzliche Mehrwertsteuer.



Logasys Systemlösung SL503



(Hydraulik für Paket A-B)

■ Lieferumfang der Systemlösung

Basislieferumfang Logasys Systemlösung SL503

- Logatherm Luft/Wasser-Wärmepumpe WPL A
- Wärmepumpenmanager HMC 20
- Logafix-KFE-Kugelhahn 1/2"
- Wärmemengenzähler WMZ 1" oder WMR 1 1/4"; inkl. HMC 20 Z
- Standard Pumpenbaugruppe mit HS 25-60 oder HS 32-60
- Pumpenbaugruppe hocheffizient Alpha HSM 25-60 od. HSM 32-60
- Fühler gem. Heizkreis
- Anlegethermostat
- Installationpaket INPA 1" oder INPA 1 1/4"
- Logafix Absorptions-Luftabschneider 1"
- Membran Ausdehnungsgefäß 35 l, weiß
- Kappenventil 3/4" und 1"
- Sicherheitsbaugruppe
- Kombinationsspeicher KNW 830 EW
- Umschaltventil 1" oder USV 1 1/4"
- Anschlussmaterial für Aufdachmontage Pfannen-/Ziegel-/Biberdach für Solar-Kollektoren
- Solarflüssigkeitgem. 10 l-Gebinde
- Solarflüssigkeitgem. 20 l-Gebinde
- Solarstation KS0105 weiß
- Ausdehnungs-Anschluss-Set AAS Solar
- Logafix Druckausdehnungsgefäß, 50 l und 80 l, weiß
- Solarregelung Logamatic SC20



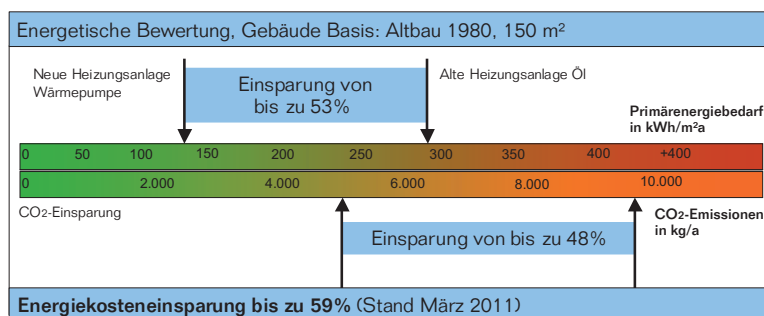
Alternativ wählbar

A:

- Paket mit Solarspeicher Logalux KNW830 EW mit SKN4.0**
- 5 x Kollektor Logasol SKN4.0
- siehe Online-Datenbank Hydraulik: 7-1-2-4-1

B:

- Paket mit Solarspeicher Logalux KNW830 EW mit SKS4.0**
- 5 x Kollektor Logasol SKS4.0
- siehe Online-Datenbank Hydraulik: 7-1-2-4-1



Unverbindliche Preisempfehlung. Nicht für den Endverbraucher bestimmt, lediglich Berechnungsgrundlage. Ohne die gesetzliche Mehrwertsteuer.



Logasys Systemlösung SL503

Wärmepumpe Logatherm	Variante	Kollektoren Logasol	Speicher- Wassererwärmer Logalux	Artikelnummer	Preis €	Rabatt- gruppe
WPL A 10	A	5 x SKN4.0	KNW830 EW	7 736 614 600	19.530,—	193
WPL A 12		5 x SKN4.0		7 736 614 601	20.075,—	
WPL A 14		5 x SKN4.0		7 736 614 602	22.995,—	
WPL A 18		5 x SKN4.0		7 736 614 603	23.955,—	
WPL A 10	B	5 x SKS4.0	KNW830 EW	7 736 614 606	20.665,—	
WPL A 12		5 x SKS4.0		7 736 614 607	21.205,—	
WPL A 14		5 x SKS4.0		7 736 614 608	24.135,—	
WPL A 18		5 x SKS4.0		7 736 614 609	25.090,—	

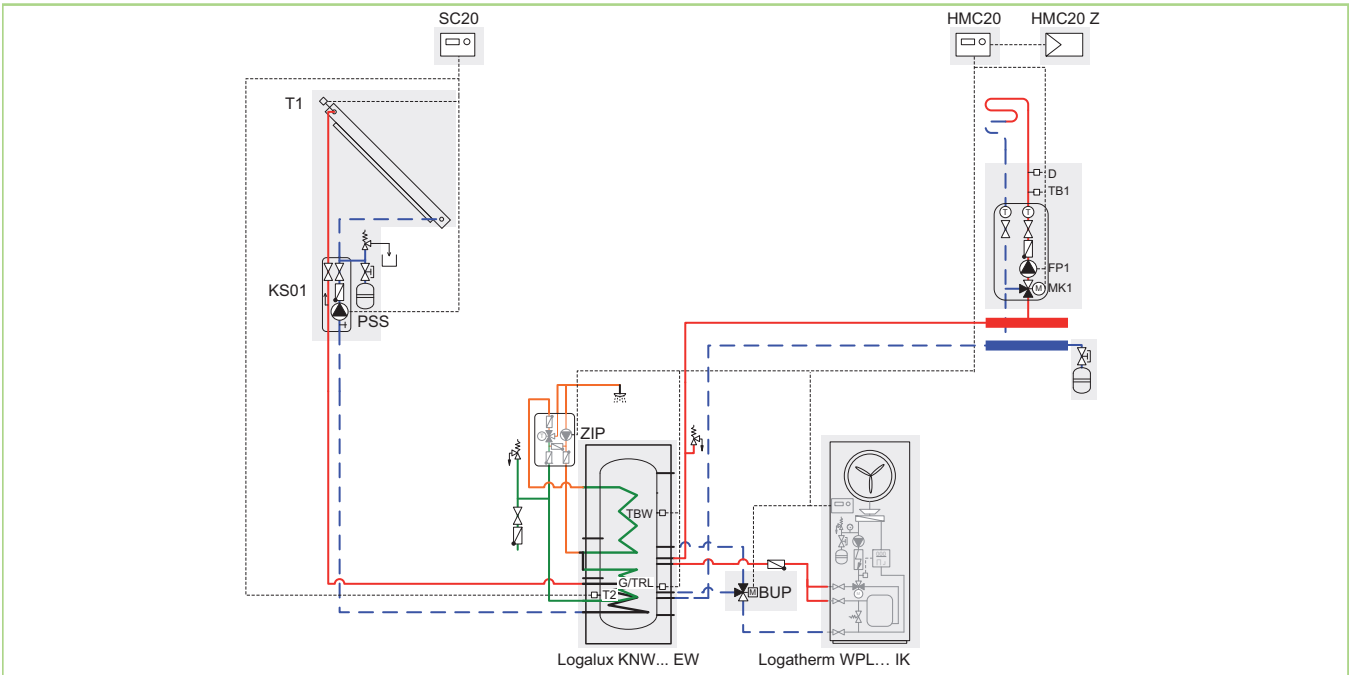
Zubehör

Bezeichnung	Beschreibung	Artikelnummer	Preis €	Rabatt- gruppe		
Hydraulische Verbindungsleitung Hydraulische Verbindungsleitung	 <ul style="list-style-type: none"> PE-Außenmantel mit Längswassersperre Paket bestehend aus: <ul style="list-style-type: none"> Rolle Erdleitung (flexibles, sauerstoffdichtes PB-Doppelrohr) Trassenwarnband 100 m Wasserdichte Gummi-Endmanschette (2 Stück) Klemmkupplungen (Messing, 4 Stück) Rohr kann durch Schweißverbindung verlängert werden 	8 m	7 747 222 392	550,—	565	
			12 m	7 747 222 393		746,—
		<ul style="list-style-type: none"> PE-Außenmantel mit Längswassersperre Paket bestehend aus: <ul style="list-style-type: none"> Rolle Erdleitung (flexibles, sauerstoffdichtes PB-Doppelrohr) Trassenwarnband 100 m Wasserdichte Gummi-Endmanschette (2 Stück) Klemmkupplungen (Messing, 4 Stück) Rohr kann durch Schweißverbindung verlängert werden 	8 m	7 747 222 394		752,—
				12 m		7 747 222 395
Elektrische Verbindungsleitung EVL	 <ul style="list-style-type: none"> Die elektrische Verbindungsleitung besteht aus einer Steuer- und aus einer Fühlerleitung Beide Leitungen haben verwechslungssichere, kodierte Stecker am Ende der Leitung Die beiden Leitungen müssen in einem Schutzrohr, empfohlener Durchmesser 70 mm, verlegt werden Die Spannungsversorgung der Wärmepumpe erfolgt über eine separate Leitung Eine bauseitige Verlängerung der elektrischen Verbindungsleitung ist nicht zulässig 	EVL 5 m Länge	7 738 600 199	136,—	183	
	EVL 10 m Länge	7 738 600 200	162,—			
	EVL 20 m Länge	7 738 600 201	203,—			
	EVL 30 m Länge	7 738 600 202	258,—			
	EVL 40 m Länge	7 738 600 203	296,—			
	EVL 50 m Länge	7 738 600 204	326,—			
	EVL 60 m Länge	7 738 600 205	372,—			

Unverbindliche Preisempfehlung. Nicht für den Endverbraucher bestimmt, lediglich Berechnungsgrundlage. Ohne die gesetzliche Mehrwertsteuer.



Logasys Systemlösung SL504



(Hydraulik für Paket A-B)

■ Lieferumfang der Systemlösung

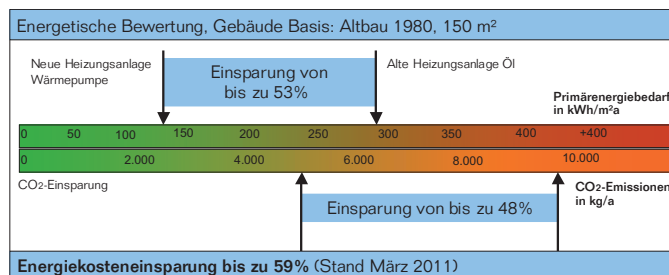
Basislieferung Logasys Systemlösung SL504

- Logatherm Luft/Wasser-Wärmepumpe WPL IK
- Logafix-KFE-Kugelhahn 1/2"
- Wärmemengenzähler WMZ 1" (bis WPL10 IK), 1 1/4" (WPL12 IK); inkl. HMC 20 Z
- Integrierte Hocheffizienzpumpe
- Pumpenbaugruppe hocheffizient
- Alpha HSM 25-60 (bis WPL10 IK), 32-60 (WPL12 IK)
- Fühler gem. Heizkreis sowie Anlegethermostat
- Integriertes Installationpaket INPI 1" (bis WPL10 IK), 1 1/4" (WPL12 IK)
- Logafix Absorptions-Luftabschneider 1" (bis WPL10 IK), 1 1/4" (WPL12 IK)
- Membran-Ausdehnungsgefäß 35 l. Das Membran-Ausdehnungsgefäß ist gemäß DIN 4807 auf seine Größe hin zu prüfen.
- Kappenventil 3/4" und 1"; Sicherheitsbaugruppe
- Kombinationsspeicher KNW 830 EW
- Umschaltventil 1" (bis WPL10 IK), 1 1/4" (WPL12 IK)
- Anschlussmaterial für Aufdachmontage
- Pfannen-/Ziegel-/Biberdach für Solar-Kollektoren
- Solarflüssigkeitgemisch 10 l- und 20 l-Gebinde
- Solarstation KS0105 weiß
- Ausdehnungs-Anschluss-Set AAS Solar
- Logafix Druckausdehnungsgefäß, 50 l und 80 l, weiß. Das Membran-Druckausdehnungsgefäß ist gemäß DIN 4807 auf seine Größe hin zu prüfen.
- Solarregelung Logamatic SC20



Alternativ wählbar

- A:**
Paket mit Solarspeicher Logalux KNW830EW mit SKN4.0
- 5 x Kollektor Logasol SKN4.0
- siehe Online-Datenbank Hydraulik: 7-1-2-4-2
- B:**
Paket mit Solarspeicher Logalux KNW830EW mit SKS4.0
- 5 x Kollektor Logasol SKS4.0
- siehe Online-Datenbank Hydraulik: 7-1-2-4-2





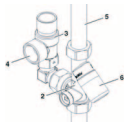

Unverbindliche Preisempfehlung. Nicht für den Endverbraucher bestimmt, lediglich Berechnungsgrundlage. Ohne die gesetzliche Mehrwertsteuer.



Logasys Systemlösung SL504

Wärmepumpe Logatherm	Variante	Kollektoren Logasol	Speicher- Wasserenwärmer Logalux	Artikelnummer	Preis €	Rabatt- gruppe
WPL6 IK	A	5 x SKN4.0	KNW830 EW	7 739 600 095	18.550,—	193
WPL8 IK		5 x SKN4.0		7 739 600 096	19.520,—	
WPL10 IK		5 x SKN4.0		7 739 600 097	20.010,—	
WPL12 IK		5 x SKN4.0		7 739 600 098	20.890,—	
WPL6 IK	B	5 x SKS4.0	KNW830 EW	7 739 600 099	19.685,—	
WPL8 IK		5 x SKS4.0		7 739 600 100	20.655,—	
WPL10 IK		5 x SKS4.0		7 739 600 101	21.150,—	
WPL12 IK		5 x SKS4.0		7 739 600 102	22.025,—	

Zubehör

Bezeichnung	Beschreibung	Artikelnummer	Preis €	Rabatt- gruppe
Raumfernver- steller RFV	 <ul style="list-style-type: none"> • Zum Anheben und Absenken der Solltemperatur (Heizwasserrücklauf) um bis zu 5K • Maße: 70 x 26 x 70 mm (B x T x H) • Aufputzausführung 	7 738 600 169	136,—	183
Ablauftrichter- Set	 <ul style="list-style-type: none"> • Röhrengeruchsverschluss DN 40 • Mit Befestigungsschelle 	63 018 587	50,—	172
Sicherheits- gruppe	 <ul style="list-style-type: none"> • Besteht aus: Sicherheitsventil 10 bar, Absperrventil und Rückflussverhinderer 	63 018 772	108,—	
Wilo Drainlift	 <ul style="list-style-type: none"> • Max. Förderhöhe 6 m • Ohne Neutralisation 	80 695 080	184,—	393

Unverbindliche Preisempfehlung. Nicht für den Endverbraucher bestimmt, lediglich Berechnungsgrundlage. Ohne die gesetzliche Mehrwertsteuer.

