



Gas-Brennwertkessel Logano plus GB202



Kollektor Logasol SKS4.0



## Kapitel 2

# Gas-Systemlösungen · Boden · Brennwert · Solar

System	Brennwertkessel Logano plus	Regelgerät Logamatic	Kollektor Logasol	Solarspeicher Solar-Kombisp. Pufferspeicher Kombispeicher Logalux	System- lösungen	
Gas-Brennwert / Solare Trinkwassererwärmung	GB202 <sup>1)</sup>	EMS	SKN3.0 SKS4.0	SMS SL	SL201	⇒ Seite 202
Gas-Brennwert / Solare Heizungsunterstützung	GB202 <sup>1)</sup>	4000	SKN3.0 SKS4.0 SKR12	P750 S PL750 /2S PL750 /2S	SL202	⇒ Seite 204
Gas-Brennwert / Solare Heizungsunterstützung mit Frischwasser	GB202 <sup>1)</sup>	4000	SKN3.0 SKS4.0	PNR750 Duo FWS	SL203	⇒ Seite 206



## Produktvorteile

### Logano plus GB202<sup>1)</sup>

- Wärmetauscher mit plasmapolymersierter Oberfläche der Rippenrohre für hohen Wirkungsgrad, lange Lebensdauer und einfache Wartung
- Normnutzungsgrad bis 98,7 % (Hs) / 109,6 % (Hi)
- Hocheffektive Wärmeübertragung auf kleinstem Raum durch zusätzliche Drallbewegung des Heizungswassers in den Rippenrohren
- Stromsparender Betrieb durch Einsatz einer Hocheffizienzpumpe der Energieklasse A
- Preiswerte Anlagenhydrauliken ohne Überströmventil möglich, da kein Mindestvolumenstrom erforderlich
- Umwälzpumpe für differenzdruck- oder leistungsgeregelte Betriebsweise sichert max. Brennwertnutzung
- Selbsttätige Pumpenregelung ermöglicht automatische Anpassung des Heizkessels an die Anlagenhydraulik

### Logasol SKN3.0

- TÜV-geprüfte Anschlusstechnik für schnelle Kollektorverbindung ohne Werkzeug
- Langzeitstabilität des Solarfluids durch Harfenabsorber mit 4 Anschlüssen mit sehr gutem Stagnationsverhalten

### Logasol SKS4.0

- Höchste Leistung durch hermetisch dichte Konstruktion mit Edelgasfüllung zwischen Absorber und Glasscheibe
- Absorberbeschichtung dauerhaft vor Staub, Feuchtigkeit und Luftschadstoffen geschützt

### Logasol SKR12.1R CPC

- Einfache Montage durch komplett vormontierte Vakuumröhrenkollektoren mit einseitigem Anschluss
- Geringe thermische Verluste durch Vakuumisolierung

### Solarspeicher SMS

- Bivalenter Speicher mit integrierter Solarstation zur einfachen Montage

### Solarspeicher SL

- Bivalenter Speicher mit patentiertem Thermosiphon-Rohr mit Schwerkraftklappen

### Kombispeicher P750S

- Kombispeicher mit innen liegenden 160 l thermoglasierten Warmwasserspeicher

### Kombispeicher PL750/2S

- Kombispeicher mit innen liegenden 300 l thermoglasierten Warmwasserspeicher

### Puffer PNR

- Pufferspeicher mit temperatursensibler Rücklaufeinspeisung

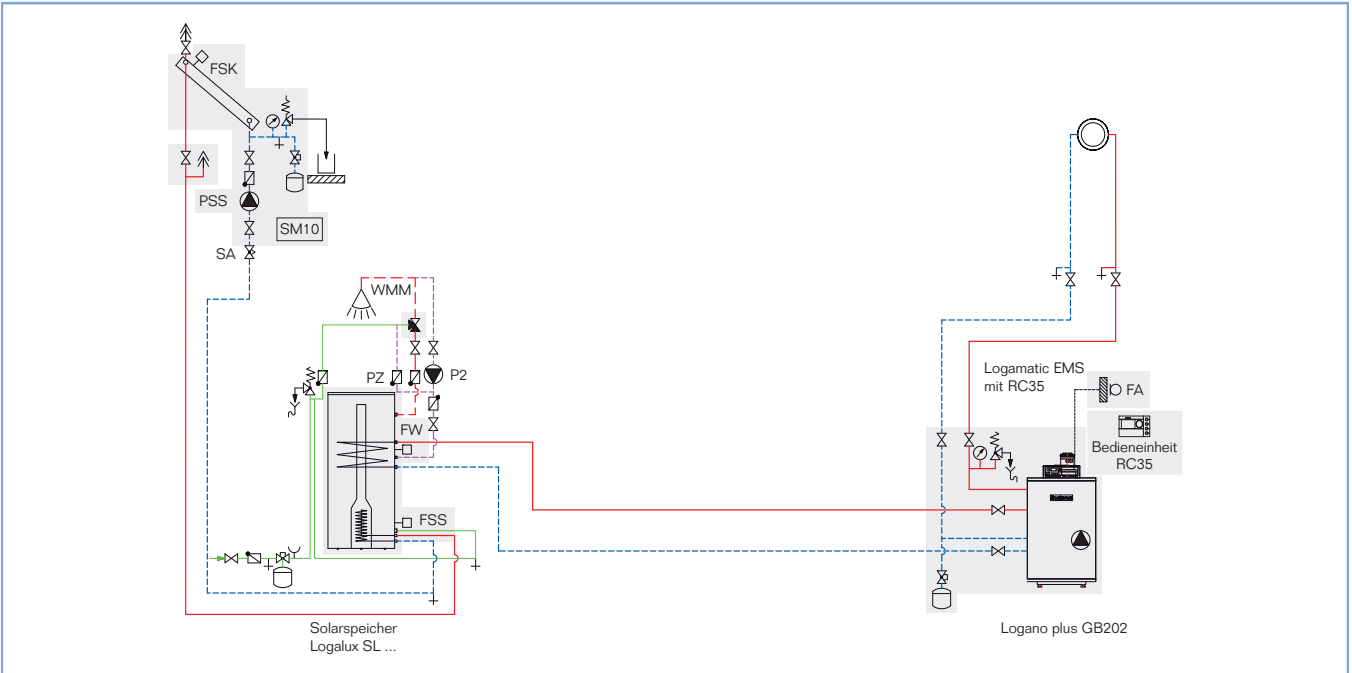
### Kombispeicher DUO FWS

- Kombispeicher mit innen liegenden Edelstahlwellrohr zur hygienischer Trinkwassererwärmung

<sup>1)</sup> Der Logano plus GB202 (Kesselgröße 15-45 kW) ist voraussichtlich bis zum 31.12.2011 lieferbar. Er wird durch den neuen Gas-Brennwertkessel Logano plus GB212 abgelöst. Die Kesselgrößen 62 und 95 kW bleiben weiterhin im Produktprogramm.



## Logasys Systemlösung SL201



Hydraulik Beispiel für solare Trinkwasserunterstützung  
  Lieferumfang der Systemlösung

### Basislieferumfang Logasys Systemlösung SL201

- Gas-Brennwertkessel Logano plus GB202
- Bedieneinheit RC35
- Anschluss-Set HKA, DN 25
- Entleerungs-Set G1
- Anschlusskugelhahn Optigas
- Logafix Druckausdehnungsgefäß 25 l (35 l bei 25 kW). Das Membran-Druckausdehnungsgefäß ist gemäß DIN 4807 auf seine Größe hin zu prüfen.
- Anschlussmaterial für Überdachmontage Pfannen-/Ziegeldach für Solar-Kollektoren
- 20 l Solarflüssigkeit L
- Ausdehnungsgefäß-Anschluss-Set AAS
- Logafix Druckausdehnungsgefäß 18 l Solar
- Überspannungsschutz für Temperaturfühler
- Thermostatischer Warmwassermischer R 3/4
- Speicheranschluss-Set AS-E

### Alternativ wählbar

- A: Paket mit Solarspeicher SMS300 und SKN3.0**
  - 2 x Kollektor Logasol SKN3.0
  - Solarspeicher Logalux SMS300 mit integrierter Solarstation
  - Solarmodul SM10

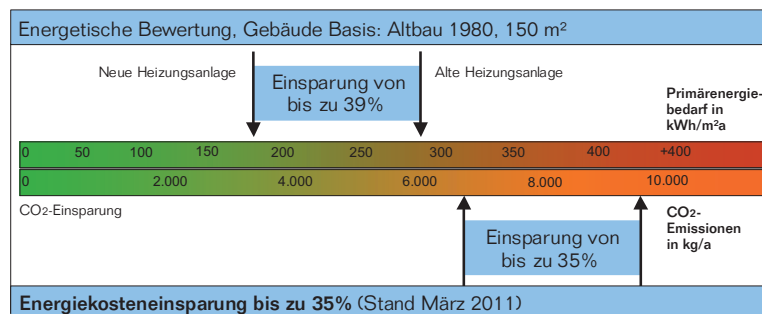
siehe Online-Datenbank Hydraulik: 4-2-3-4
- B: Paket mit Solarspeicher SMS300 und SKN3.0**
  - 3 x Kollektor Logasol SKN3.0
  - Solarspeicher Logalux SMS300 mit integrierter Solarstation
  - Solarmodul SM10

siehe Online-Datenbank Hydraulik: 4-2-3-4
- C: Paket mit Solarspeicher SL300 und SKS4.0**
  - 2 x Kollektor Logasol SKS4.0
  - Solarspeicher Logalux SL300
  - Solarstation KS0105SM10, blau

siehe Online-Datenbank Hydraulik: 4-2-3-3
- D: Paket mit Solarspeicher SL400 und SKS4.0**
  - 3 x Kollektor Logasol SKS4.0
  - Solarspeicher Logalux SL400
  - Solarstation KS0105SM10, blau

siehe Online-Datenbank Hydraulik: 4-2-3-3
- E: Paket mit Solarspeicher SMS und SKS**
  - 2 x Kollektor SKS4.0
  - Solarspeicher Logalux SMS mit integrierter Solarstation
  - Solarmodul SM10

siehe Online-Datenbank Hydraulik: 4-2-3-4



Unverbindliche Preisempfehlung. Nicht für den Endverbraucher bestimmt, lediglich Berechnungsgrundlage. Ohne die gesetzliche Mehrwertsteuer.



## Logasys Systemlösung SL201

Logano plus	Variante	Kollektoren Logasol	Solarspeicher Logalux	Artikelnummer Erdgas E	Artikelnummer Erdgas LL	Preis €	Rabatt- gruppe
GB202-15	A	2 x SKN3.0	SMS300	7 736 613 733	7 736 613 734	6.715,—	193
	B	3 x SKN3.0	SMS300	7 736 613 737	7 736 613 738	7.310,—	
	C	2 x SKS4.0	SL300	7 736 613 741	7 736 613 742	7.890,—	
	D	3 x SKS4.0	SL400	7 736 613 745	7 736 613 746	9.195,—	
	E	2 x SKS4.0	SMS300	7 736 614 878	7 736 614 879	7.590,—	
GB202-25	A	2 x SKN3.0	SMS300	7 736 613 735	7 736 613 736	6.945,—	
	B	3 x SKN3.0	SMS300	7 736 613 739	7 736 613 740	7.540,—	
	C	2 x SKS4.0	SL300	7 736 613 743	7 736 613 744	8.120,—	
	D	3 x SKS4.0	SL400	7 736 613 747	7 736 613 748	9.425,—	
	E	2 x SKS4.0	SMS300	7 736 614 880	7 736 614 881	7.820,—	

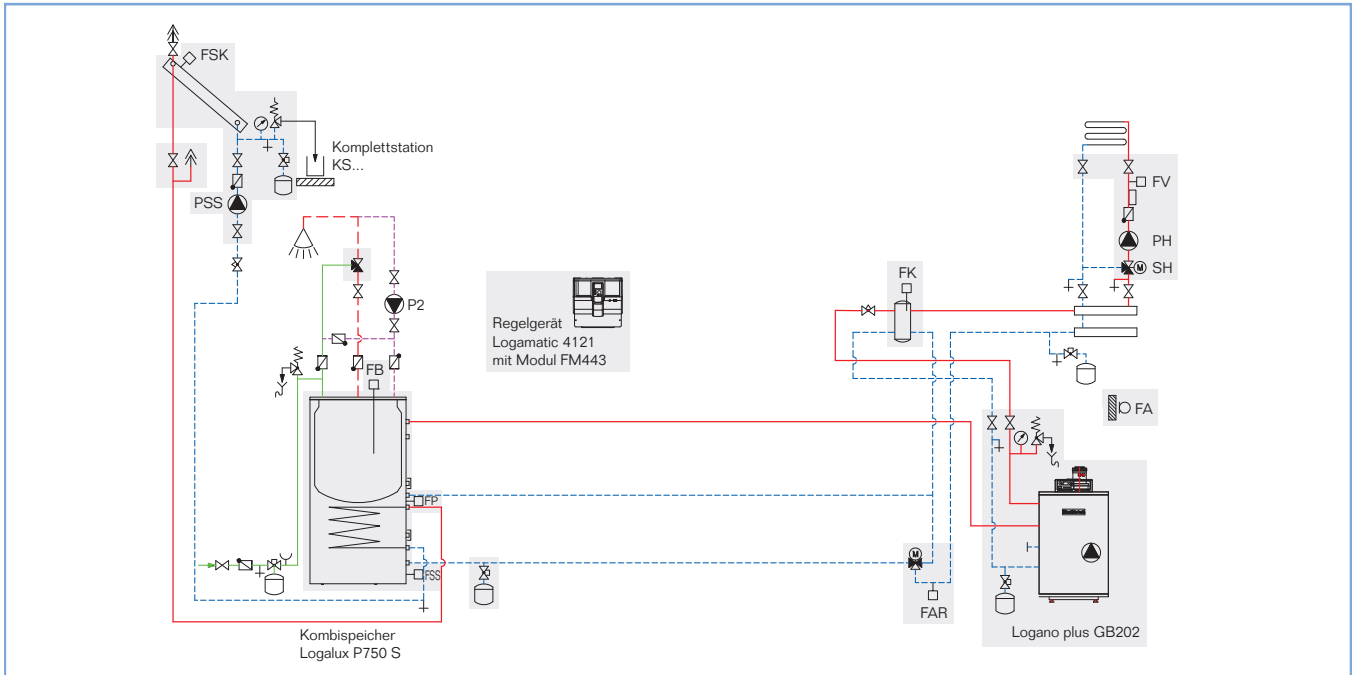
## Zubehör

Bezeichnung	Beschreibung	Artikelnummer	Preis €	Rabatt- gruppe	
Abgaspaket GA-K	<ul style="list-style-type: none"> <li>• Grundbausatz GA-K 80/125 mit Schachtabdeckung</li> <li>• 10 m Abgasleitung PP 80</li> </ul>	Schachtabdeckung PP	7 736 614 904	709,—	273
		Schachtabdeckung Edelstahl	7 736 614 905	832,—	
		Abgaspaket DO	<ul style="list-style-type: none"> <li>• Grundbausatz DO 80/125</li> <li>• Schrägdachpfanne, DN 80/125 25-45°</li> <li>• 2 m konz. Doppelrohr DN 80/125</li> <li>• Montagehilfe (Schiebestück)</li> </ul>	Schwarz	
Rot	7 736 614 903			471,—	
Heizkreisweiterungs-Set mit Weiche HSM bis 2000 l für SL201	<ul style="list-style-type: none"> <li>• Bestehend aus:</li> <li>• Heizkreisverteiler HKV2/25</li> <li>• Heizkreis-Set HSM20 E plus blau</li> <li>• Heizkreis-Set HS20/4 E plus blau</li> <li>• Modul MM10 und WM10</li> </ul>				
		Heizkreisweiterungs-Set mit Weiche HS bis 2000 l für SL201	<ul style="list-style-type: none"> <li>• Bestehend aus:</li> <li>• Heizkreisverteiler HKV2/25</li> <li>• 2 x Heizkreis-Set HS20/4 E plus blau</li> <li>• Modul WM10</li> </ul>		
Zirkulationspumpen-Set	<ul style="list-style-type: none"> <li>• Bestehend aus:</li> <li>• 2 x Durchgangskugelhähne 1/2"</li> <li>• 3 x Rückflussverhinderer DN20</li> <li>• Rückflussverhinderer DN15</li> <li>• Zirkulationspumpe BUZ15, 1/22</li> <li>• Pumpenanschluss-Verschraubung MS 1/2" a x 15 i</li> </ul>				7 736 614 910

Weiteres Zubehör ⇒ ab Seite 602



Logasys Systemlösung SL202



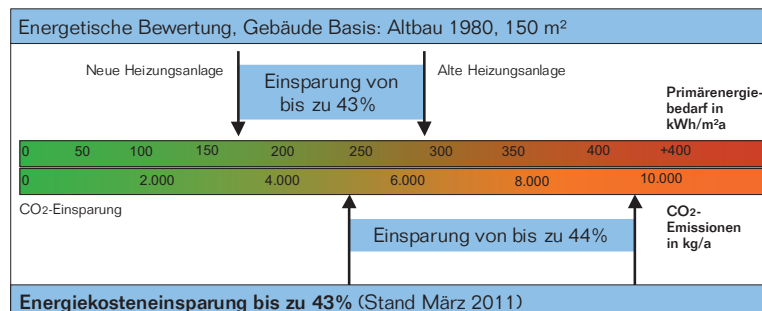
Hydraulik Beispiel für solare Heizungsunterstützung  
 Lieferumfang der Systemlösung

**Basislieferumfang Logasys Systemlösung SL202**

- Gas-Brennwertkessel Logano plus GB202
- Logamatic R4121
- Modul FM443
- Anschluss-Set HKA, DN 25
- Entleerungs-Set G1
- Anschlusskugelhahn Optigas
- Heizkreis-Set HSM20-E plus / HSM25-E plus ab 25 kW
- Hydraulische Weiche WHY 80/60
- Anschluss-Set AS HKV25
- Wandmontage-Set für 1 Heizkreis WMS1
- Logafix Druckausdehnungsgefäß 25 l (35 l bei 25 kW). Das Membran-Druckausdehnungsgefäß ist gemäß DIN 4807 auf seine Größe hin zu prüfen.
- Anschlussmaterial für Überdachmontage Pfannen-/Ziegeldach für Solar-Kollektoren
- Solarstation KS0105 / 0110, blau
- Ausdehnungsgefäß-Anschluss-Set AAS
- Logafix Druckausdehnungsgefäß 50/80 l Solar und 100 l Puffer. Das Membran-Druckausdehnungsgefäß ist gemäß DIN 4807 auf seine Größe hin zu prüfen.
- Logafix Kappenventil MS 1" x 1"
- Erweiterungs-Set HZG
- Überspannungsschutz für Temperaturfühler
- Thermostatischer Warmwassermischer R 3/4
- Speicheranschluss-Set AS-E

**Alternativ wählbar**

- A:**  
**Paket mit Solar-Kombi- /Pufferspeicher P750 S mit SKN3.0**
- 5 x Kollektor Logasol SKN3.0
  - Solar-Kombi- /Pufferspeicher Logalux P750 S
  - 30 l Solarflüssigkeit L
- siehe Online-Datenbank Hydraulik: 4-2-4-2
- B:**  
**Paket mit Solar-Kombi- /Pufferspeicher PL750 /2S mit SKS4.0**
- 5 x Kollektor Logasol SKS4.0
  - Solar-Kombi- /Pufferspeicher Logalux PL750 /2S
  - 20 l Solarflüssigkeit L
- siehe Online-Datenbank Hydraulik: 4-2-4-10
- C:**  
**Paket mit Solar-Kombi- /Pufferspeicher PL750 /2S mit SKR12**
- 4 x Kollektor Logasol SKR12.1R CPC
  - Solar-Kombi- /Pufferspeicher Logalux PL750 /2S
  - 30 l Solarflüssigkeit LS
- siehe Online-Datenbank Hydraulik: 4-2-4-10



Unverbindliche Preisempfehlung. Nicht für den Endverbraucher bestimmt, lediglich Berechnungsgrundlage. Ohne die gesetzliche Mehrwertsteuer.



## Logasys Systemlösung SL202

Logano plus	Variante	Kollektoren Logasol	Solar- Kombispeicher Logalux	Artikelnummer	Artikelnummer	Preis €	Rabatt- gruppe
				Erdgas E	Erdgas LL		
GB202-15	A	5 x SKN3.0	P750 S	7 736 613 749	7 736 613 750	11.710,—	193
	B	5 x SKS4.0	PL750 /2S	7 736 613 753	7 736 613 754	13.970,—	
	C	4 x SKR12	PL750 /2S	7 736 615 710	7 736 615 711	17.010,—	
GB202-25	A	5 x SKN3.0	P750 S	7 736 613 751	7 736 613 752	11.960,—	
	B	5 x SKS4.0	PL750 /2S	7 736 613 755	7 736 613 756	14.220,—	
	C	4 x SKR12	PL750 /2S	7 736 615 712	7 736 615 713	17.260,—	

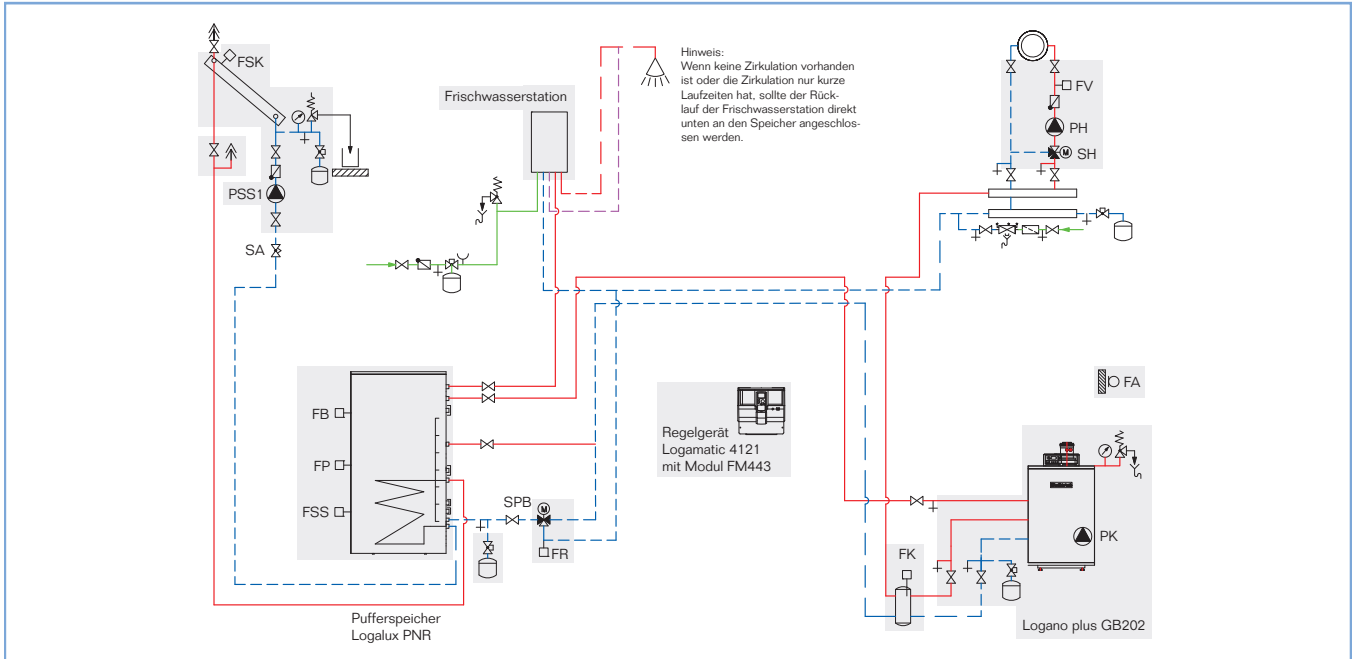
## Zubehör

Bezeichnung	Beschreibung	Artikelnummer	Preis €	Rabatt- gruppe	
Abgaspaket GA-K	<ul style="list-style-type: none"> <li>• Grundbausatz GA-K 80/125 mit Schachtabdeckung</li> <li>• 10 m Abgasleitung PP 80</li> </ul>	Schachtabdeckung PP	7 736 614 904	709,—	273
		Schachtabdeckung Edelstahl	7 736 614 905	832,—	
		Abgaspaket DO	<ul style="list-style-type: none"> <li>• Grundbausatz DO 80/125</li> <li>• Schrägdachpfanne, DN 80/125 25-45°</li> <li>• 2 m konz. Doppelrohr DN 80/125</li> <li>• Montagehilfe (Schiebestück)</li> </ul>	Schwarz	
Rot	7 736 614 903			471,—	
Heizkreiserweiterungs-Set für SL202-203	<ul style="list-style-type: none"> <li>• Bestehend aus:</li> <li>• Anschlussverrohrung WHY auf HKV2/25/25</li> <li>• WMS2</li> <li>• Heizkreisverteiler HKV2/25/25</li> <li>• Heizkreis-Set HSM20-E plus blau Ver2</li> <li>• MM10 und WM10</li> </ul>				
		Zirkulationspumpen-Set	<ul style="list-style-type: none"> <li>• Bestehend aus:</li> <li>• 2 x Durchgangskugelhähne 1/2"</li> <li>• 3 x Rückflussverhinderer DN20</li> <li>• Rückflussverhinderer DN15</li> <li>• Zirkulationspumpe BUZ15, 1/22</li> <li>• Pumpenanschluss-Verschraubung MS 1/2" a x 15 i</li> </ul>		

Weiteres Zubehör ⇒ ab Seite 602



Logasys Systemlösung SL203



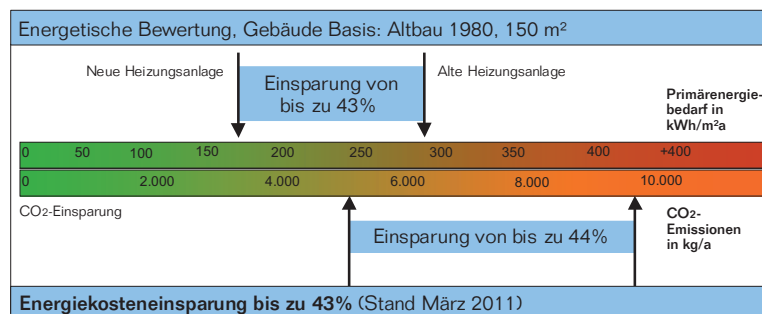
Hydraulik Beispiel für solare Heizungsunterstützung  
 Lieferumfang der Systemlösung

**Basislieferumfang Logasys Systemlösung SL203**

- Gas-Brennwertsystem Logano plus GB202
- Logamatic R4121
- Modul FM443
- Anschluss-Set HKA, DN 25
- Entleerungs-Set G1
- Anschlusskugelhahn Optigas
- Heizkreis-Set HSM20-E plus / HSM25-E plus ab 25 kW
- Hydraulische Weiche WHY 80/60
- Anschluss-Set AS HKV25
- Wandmontage-Set für 1 Heizkreis WMS1
- Logafix Druckausdehnungsgefäß 25 l (35 l bei 25 kW). Das Membran-Druckausdehnungsgefäß ist gemäß DIN 4807 auf seine Größe hin zu prüfen.
- Anschlussmaterial für Überdachmontage Pfannen-/Ziegeldach für Solar-Kollektoren
- Solarflüssigkeit L 40 l (bei PNR), 30 l (bei Duo FWS)
- Solarstation KS0105
- Ausdehnungsgefäß-Anschluss-Set AAS
- Logafix Druckausdehnungsgefäß 50 l Solar und 100 l Puffer. Das Membran-Druckausdehnungsgefäß ist gemäß DIN 4807 auf seine Größe hin zu prüfen.
- Logafix Kappenventil MS 1" x 1"
- Erweiterungs-Set HZG
- Überspannungsschutz für Temperaturfühler
- Thermostatischer Warmwassermischer R 3/4 (in Verbindung mit Duo FWS)
- Speicheranschluss-Set AS-E

**Alternativ wählbar**

- A:**  
**Paket mit Pufferspeicher PNR750 und SKN3.0**
- 5 x Kollektor Logasol SKN3.0
  - Pufferspeicher Logalux PNR750
  - Frischwasserstation Logalux FS  
siehe Online-Datenbank Hydraulik: 4-2-4-4
- B:**  
**Paket mit Pufferspeicher PNR750 und SKS4.0**
- 5 x Kollektor Logasol SKS4.0
  - Pufferspeicher Logalux PNR750
  - Frischwasserstation Logalux FS  
siehe Online-Datenbank Hydraulik: 4-2-4-4
- C:**  
**Paket mit Kombi- /Pufferspeicher Duo FWS und SKN3.0**
- 5 x Kollektor Logasol SKN3.0
  - Kombispeicher Logalux Duo FWS 750  
siehe Online-Datenbank Hydraulik: 4-2-4-6
- D:**  
**Paket mit Kombi- /Pufferspeicher Duo FWS und SKS4.0**
- 5 x Kollektor Logasol SKS4.0
  - Kombispeicher Logalux Duo FWS 750  
siehe Online-Datenbank Hydraulik: 4-2-4-6



Unverbindliche Preisempfehlung. Nicht für den Endverbraucher bestimmt, lediglich Berechnungsgrundlage. Ohne die gesetzliche Mehrwertsteuer.



Logasys Systemlösung SL203

Logano plus	Variante	Kollektoren Logasol	Pufferspeicher Kombi- / Pufferspeicher Logalux	Frischwasserstation Logalux	Artikelnummer		Preis €	Rabattgruppe
					Erdgas E	Erdgas LL		
GB202-15	A	5 x SKN3.0	PNR750	FS	7 736 613 765	7 736 613 766	12.525,—	193
	B	5 x SKS4.0	PNR750	FS	7 736 613 761	7 736 613 762	14.090,—	
	C	5 x SKN3.0	Duo FWS	–	7 736 613 769	7 736 613 770	12.730,—	
	D	5 x SKS4.0	Duo FWS	–	7 736 613 773	7 736 613 774	14.230,—	
GB202-25	A	5 x SKN3.0	PNR750	FS	7 736 613 767	7 736 613 768	12.770,—	
	B	5 x SKS4.0	PNR750	FS	7 736 613 763	7 736 613 764	14.340,—	
	C	5 x SKN3.0	Duo FWS	–	7 736 613 771	7 736 613 772	12.975,—	
	D	5 x SKS4.0	Duo FWS	–	7 736 613 775	7 736 613 776	14.475,—	

Zubehör

Bezeichnung	Beschreibung	Artikelnummer	Preis €	Rabattgruppe
Abgaspaket GA-K	<ul style="list-style-type: none"> <li>• Grundbausatz GA-K 80/125 mit Schachtabdeckung</li> <li>• 10 m Abgasleitung PP 80</li> </ul>			273
	Schachtabdeckung PP	7 736 614 904	709,—	
	Schachtabdeckung Edelstahl	7 736 614 905	832,—	
Abgaspaket DO	<ul style="list-style-type: none"> <li>• Grundbausatz DO 80/125</li> <li>• Schrägdachpfanne, DN 80/125 25-45°</li> <li>• 2 m konz. Doppelrohr DN 80/125</li> <li>• Montagehilfe (Schiebestück)</li> </ul>			172
	Schwarz	7 736 614 902	471,—	
	Rot	7 736 614 903	471,—	
Heizkreiserweiterungs-Set für SL202-203	<ul style="list-style-type: none"> <li>• Bestehend aus:</li> <li>• Anschlussverrohrung WHY auf HKV2/25/25</li> <li>• WMS2</li> <li>• Heizkreisverteiler HKV2/25/25</li> <li>• Heizkreis-Set HSM20-E plus blau Ver2</li> <li>• MM10 und WM10</li> </ul>	7 736 614 889	1.870,—	172
Zirkulationspumpen-Set	<ul style="list-style-type: none"> <li>• Bestehend aus:</li> <li>• 2 x Durchgangskugelhähne 1/2"</li> <li>• 3 x Rückflussverhinderer DN20</li> <li>• Rückflussverhinderer DN15</li> <li>• Zirkulationspumpe BUZ15, 1/22</li> <li>• Pumpenanschluss-Verschraubung MS 1/2" a x 15 i</li> </ul>	7 736 614 910	261,—	

Weiteres Zubehör ⇒ ab Seite 602

